



PDF

ANLEITUNG



PDF Anleitung

Folgen Sie bitte diesen Schritten:

Diese Anleitung beinhaltet alles was Sie benötigen um eine optimale druckfertige PDF Datei zu erstellen.

Korrekt formatierte PDF Dateien eignen sich am besten für Lulu's Konvertierungsplattform.



Dateispezifikationen für den Innenteil Ihres Buches & Layout

Ihre komplette Datei für den Innenteil Ihres Buches sollte den gesamten Inhalt Ihres Buches enthalten. Dies beinhaltet eine Copyright-Seite sowie jegliche Leerseiten.

- Falls die DPI bei gerasterten Bildern größer als 600 ist, so verringern Sie die Auflösung bitte auf 300 DPI.
- Vektorbilder sollten gerastert sein
- Alle Schriftarten müssen korrekt eingebettet sein
- Flachen Sie jegliche Transparenzen und Vektorzeichnungen ab
- Ihre PDF-Datei sollte ein einseitiges Layout haben und hochformatig sein. Formattieren Sie Ihre PDF-Seiten in der von Ihnen gewählten Buchgröße. Um ein Layout bis zur Papierkante zu drucken, d. h. ohne weiße Randstreifen (Blitzer), definieren Sie einen Anschnittbereich, der das Layout größer macht als die eigentliche Druckgröße (0,125 Zoll oder 0,3175 cm). Ein US-Trade Buch in der Größe 15,24 x 22,86 cm wird dann z.B. 15,875 x 23,495 cm).
- Schließen Sie den Infobereich einschließlich 1,27 cm für den gesamten Inhalt ein
- Lassen Sie bitte einen Randabstand von mindestens 0,2 Zoll/0,50 cm für den Bundsteg frei
- Fügen Sie KEINE Druckermarken oder Schnittkanten Ihrem PDF hinzu

Cover Datei Spezifikationen & Layout

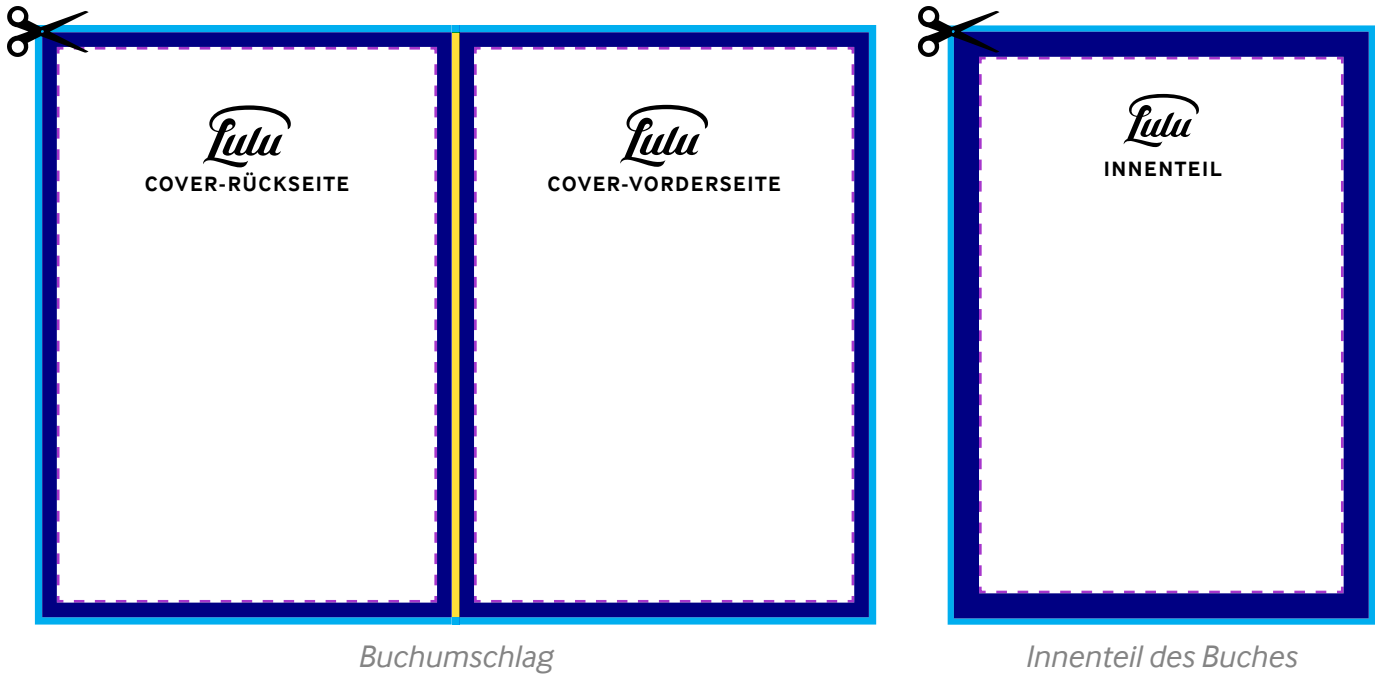
Ihr Cover sollte eine einzige PDF-Datei mit komplettem Inhalt sein. Wir empfehlen die Verwendung unserer Vorlage, die wir Ihnen zur Verfügung stellen (basierend auf Ihrer Quelldatei für den Innenteil).

- Abbildungen müssen eine Auflösung von mindestens 300 DPI besitzen
- Vektorgrafiken sollten gerastert sein
- Alle Schriftarten müssen korrekt eingebettet sein
- Ebenen sollten abgeflacht sein
- Ihr PDF sollte den Spezifikationen Ihres Buches entsprechen. Die Bundstegbreite richtet sich nach der Seitenzahl Ihres Buches
- Schließen Sie den Anschnitt von 0.125 Zoll/0,3175 cm ein und fügen Sie mindestens 0.25 Zoll/0,635 cm für den Infobereich hinzu (0.75 Zoll/1,905 cm für Hardcover, farbig bedruckt)

Wählen Sie Ihre Buchgröße aus

Es empfiehlt sich, die endgültige Zuschneidegröße früh im Formatierungsprozess zu berücksichtigen, da dies die Abmessungen der Innenteil- und Cover-Dateien vorgibt, die Sie für den Upload vorbereiten müssen.

Anatomie eines Buches



Buchrücken

Die Rückenbreite variiert je nach Anzahl der Seiten in Ihrem Buch. Verwenden Sie die entsprechenden Formeln/Tabellen, um die Rückenbreite des Paperbacks, Hardcover farbige bedruckt und Hardcover mit Schutzumschlag zu bestimmen. Spiralbindung und Heftstich-Produkte sind nicht am Buchrücken geklebt, so dass sie keinen zusätzlichen Abstand benötigen.

Live Bereich

- Ein Bereich innerhalb der Seite, der als sicherer Bereich für den gesamten Inhalt festgelegt ist.

Sicherheitsmarge

Wir empfehlen, einen Rand zwischen der getrimmten Kante und wichtigen Inhalten (z. B. Text, Seitenzahlen) beizubehalten, um zu verhindern, dass sie abgeschnitten wird.

Beschnitt

Ein Rand wird während der Herstellung vom endgültigen Buchblock abgeschnitten. Bilder oder Designelemente, die über den Rand der Seite hinausreichen sollen, sollten den Anschnittbereich füllen, um zu verhindern, dass in der endgültigen Produktion ein weißer Leerraum erscheint.

Bundsteg *(Nicht abgebildet)*

Unbedruckter, freier Raum zwischen zwei Buchseiten.