

# SLED Y DDRAIG

CLARE LEWIS

$\text{♩} = 80$

**4** **8**

**VERSE 1**

13 SLAW-ER DYDD MEWN BYD O IA MEWN O - GOF OER A LLAITH\_\_

21 TRI - GAI DREIG-IAU'N LLAWN O GAN YN HA - PUS WRTH EU GWAITH

28 \_\_ HEB UN-RHYW FFORDD I DY-NNU EI SLED ROEDD SAN - TA

34 DRU - AN MEWN STRACH\_\_ Y DREIG - IAU DDAETH I

39 A- CHUB Y DYDD A HELP-U'N Y BO - RE BACH\_\_

45

**4**

CHORUS 1

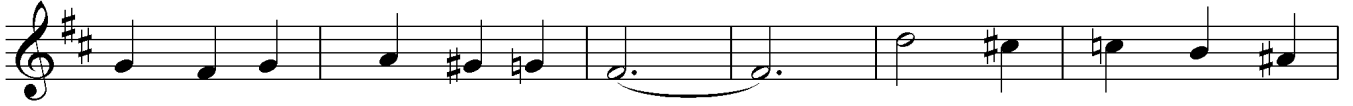
49 SLED Y DDRAIG I FFRWDD AR EI HYNT TAN-IO DRWY'R EIR -A'N GYF-



55 LY - MACH NA'R GWYNT DRYCH-WCH NAWR AR Y DREIG - IAU'N



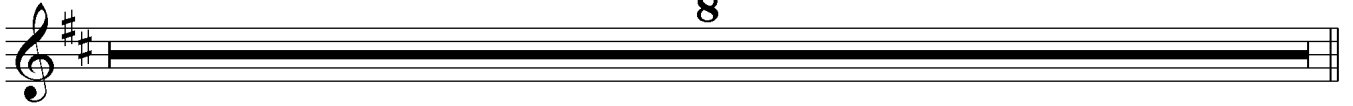
61 HWFF-IAN A PHWFF-IAN YN GRY'\_\_\_\_\_ SAN - TA NAWR SYDD YN



67 MED - RU YM-WELD A HOLL BLANT Y BYD\_\_\_\_\_



73



VERSE 2

81 DRWY'R NOS AR DRAWS Y NEN FE DEITH- IAI'R CWM- NI MHELL\_\_\_ TRWY



89 EI - RA RHEW A GWYNT A GLAW TA-RA-NAU MAWR A MELLT\_\_\_



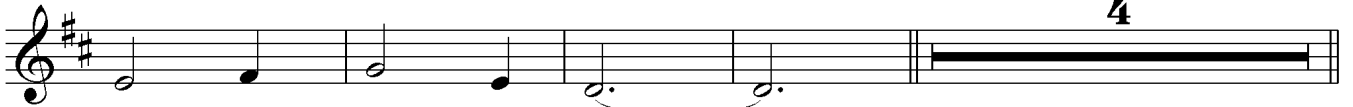
97 CHWY-THAI FFLAM-AU I'RAW-YR OER WRTH HED- FAN DROS Y TIR\_\_\_ GAN



105 AD - AEL SACH - AID LLAWN O HWYL LAWR



109 SIM - NAI FAWR POB TY\_\_\_\_\_



CHORUS 2

117 SLED Y DDRAIG I FFRWDD AR EI HYNT TAN - IO DRWY'R



122 EIR - A'N GYF - LY-MACH NA'R GWYNT DRYCH- WCH NAWR AR Y



127 DREIG - IAU'N HWFF- IAN A PHWFF- IAN YN GRY' \_\_\_\_\_ SAN - TA

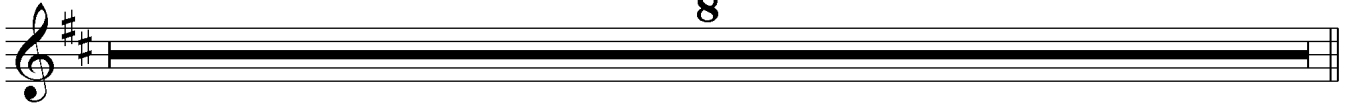


134 NAWR SYDD YN MED - RU YM-WELD A HOLL BLANT Y BYD \_\_\_\_\_



141

8



VERSE 3

149 YN - A DAETH Y GWAITH I BEN SION CORNAETH NOLTU- A THRE \_\_\_\_\_ CAEL



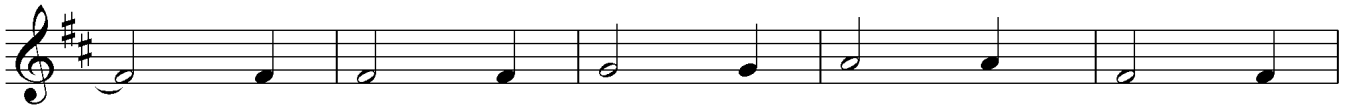
157 TEI - SEN FAWR A PHW- DIN PLWM AC ARC - TIC ROLL I DE \_\_\_\_\_



165 WE - DI BLIN - O'N LAN ER - BYN HYN OND HA-PUS A LLON EU BYD \_\_\_\_\_



172 \_\_\_\_\_ I FFRWDD A'R DREIG - IAU NOL I'W GWLAD I



177 GYS - GU MEWN O - GOF GLYD \_\_\_\_\_

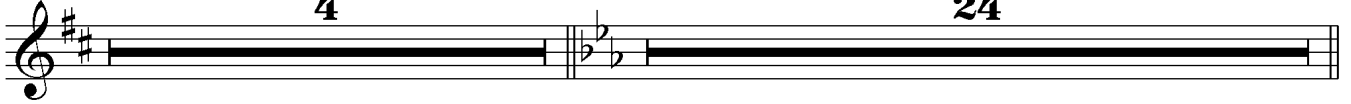


TO ORIGINAL OR TO  
ALTERNATIVE ENDING

# ORIGINAL ENDING (KEY CHANGE)

OPTIONAL INSTRUMENTAL CHORUS

185



213

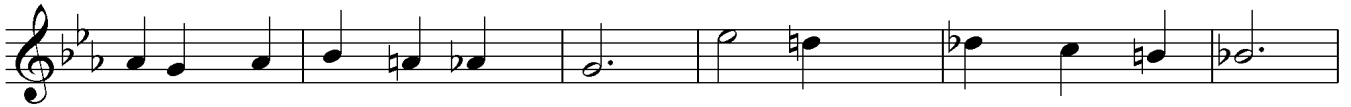


FINAL CHORUS

217 SLED Y DDRAIG I FFRWDD AR EI HYNT TAN- IO DRWY'R



222 EIR-A'N GYF-LY-MACH NA'R GWYNT DRYCH- WCH NAWR AR Y DREIG -



228 IAU'N HWWF-IAN A PHWWF- IAN YN GRY'\_\_\_\_\_ SAN - TA



234 NAWR SYDD YN MED - RU YM-WELD A HOLL BLANT Y BYD\_\_\_\_\_



241



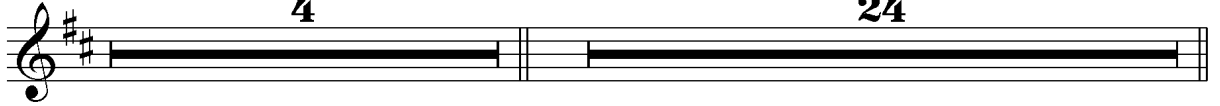
245



# ALTERNATIVE ENDING (NO KEY CHANGE)

OPTIONAL INSTRUMENTAL CHORUS

257



285



FINAL CHORUS

289 SLED Y DDRAIG I FFRWDD AR EI HYNT TAN-IO DRWY'R



294 EIR- A'N GYF - LY - MACH NA'R GWYNT DRYCH-WCH NAWR AR Y DREIG-



300 IAU'N HWFF-IAN A PHWFF-IAN YN GRY'\_\_\_\_\_ SAN - TA NAWR SYDD YN



307 MED - RU YM-WELD A HOLL BLANT Y BYD\_\_\_\_\_



313



317



## *SLED Y DDRAIG*

Slawer dydd mewn byd o ia, mewn  
Ogof oer a llaith  
Trigai dreigiau'n llawn o gân, yn  
Hapus wrth eu gwaith  
Heb unrhyw ffordd i dynnu ei sled, roedd  
Santa druan mewn strach, y  
Dreigiau ddaeth i achub y dydd, a  
Helpu'n y bore bach

### *CHORUS*

*Sled y ddraig i ffwrdd ar ei hynt  
Tanio drwy'r eira'n gyflymach na'r gwynt  
Drychwch nawr ar y dreigiau'n  
Hwffian a phwffian yn gry'  
Santa nawr sydd yn medru  
Ymweld â holl blant y byd*

Drwy'r nos ar draws y nen, fe  
Deithiai'r cwmni mhell, trwy  
Eira, rhew a gwynt a glaw  
Taranau mawr a mellt  
Chwythai fflamau i'r awyr oer, wrth  
Hedfan dros y tir, gan  
Arael sachaid llawn o hwyl lawr  
Simnai fawr pob tŷ

### *CHORUS*

Yna daeth y gwaith i ben, Sion  
Corn aeth 'nôl tua thre, cael  
Teisen fawr a phwdin plwm, ac  
'Arctic Roll' i de  
Wedi blino'n lan erbyn hyn, ond  
Hapus a llon eu byd, i  
Ffwrdd â'r dreigiau 'nôl i'w gwlad, i  
Gysgu mewn ogof glyd

### *OPTIONAL INSTRUMENTAL CHORUS*

### *CHORUS*